



SACHSEN-ANHALT

Landesanstalt für
Landwirtschaft,
Forsten und
Gartenbau
(LLFG)

**Auswertung von Aktivitäten für
Direktvermarktung auf
öffentlichkeitswirksamen
Veranstaltungen - Ideen zum Mitmachen,
Ergebnisse der „Honigstudie“ auf dem
Landeserntedankfest**

Wolf Fischer, Bernburg am
23.03.2015

Zentrum für
Tierhaltung und
Technik Iden



SACHSEN-ANHALT

Landesanstalt für
Landwirtschaft,
Forsten und
Gartenbau
(LLFG)

Zentrum für
Tierhaltung und
Technik Iden

Welche Gruppen müssen unter einen Hut gebracht werden

- **Öffentlichkeitsarbeit muss bei den Medien für Ton und Bild, - auf die Sekunde geplant werden, kann sehr anstrengend werden, Welche Botschaften sind die Wichtigsten**
- **Besucher honorieren:**
- **Kleines „grüne Woche Flair“ Anschauen Erklären, kostenlos was kosten, was lernen, was gewinnen können**
- **Direktvermarkter suchen Käufer, die bereit sind Regionalität und Qualität zu bezahlen!!**

Testen Sie Ihren Geschmack an verschiedenen Honigsorten



SACHSEN-ANHALT

Landesanstalt für
Landwirtschaft,
Forsten und
Gartenbau
(LLFG)



Alter / Prüfer : _____ Name: _____ Wohnort: _____

Prüfer : Weibl. Männl.

Probe	Optik Farbe	Geschmack	Kaufen ?	Zuordnung was ist was ?	Verzehr von Honig:						
1				M	<table border="1"> <tr> <td>viel, oft</td> <td>1</td> </tr> <tr> <td>wenig, selten</td> <td>2</td> </tr> <tr> <td>bisher nicht</td> <td>3</td> </tr> </table>	viel, oft	1	wenig, selten	2	bisher nicht	3
viel, oft	1										
wenig, selten	2										
bisher nicht	3										
2				R							
3				S							
4				W							
	ausgezeichnet 6	sehr angenehm 6	ja sofort 1	Majoranhonig M							
	sehr gut 5	angenehm 5									
	gut 4	gut 4	vielleicht 2	Sommertracht S							
	befriedigend 3	geht so 3									
	ausreichend 2	etwas unangenehm 2	niemals 3	Waldhonig W							
	mangelhaft 1	unangenehm 1		Rapshonig R							

Zentrum für
Tierhaltung und
Technik Iden



SACHSEN-ANHALT

Landesanstalt für
Landwirtschaft,
Forsten und
Gartenbau
(LLFG)

- Nummer 1
- > Majoranhonig
- >
- > - Bienenhof "Süße Quelle" Hordorf aus Oschersleben OT Hordorf,
- > Virginia Heyd
- > >
- > Nummer 2
- > Rapshonig
- > - Imkerei Sperfeldt aus Burg, Karl-Heinz Sperfeldt
- >
- > Nummer 3
- > Sommertracht
- > - Otterleber-Honig Imkerei Thomas& Nadine Haase aus Magdeburg, Thomas
- > Haase (vertritt Imkerverein Magdeburg)

- > Nummer 4
- > Waldhonig
- > Imkerei Eckhard Pruß in Dobritz
- > Anschrift:
- > Imkerei Eckhard Pruß

Zentrum für
Tierhaltung und
Technik Iden



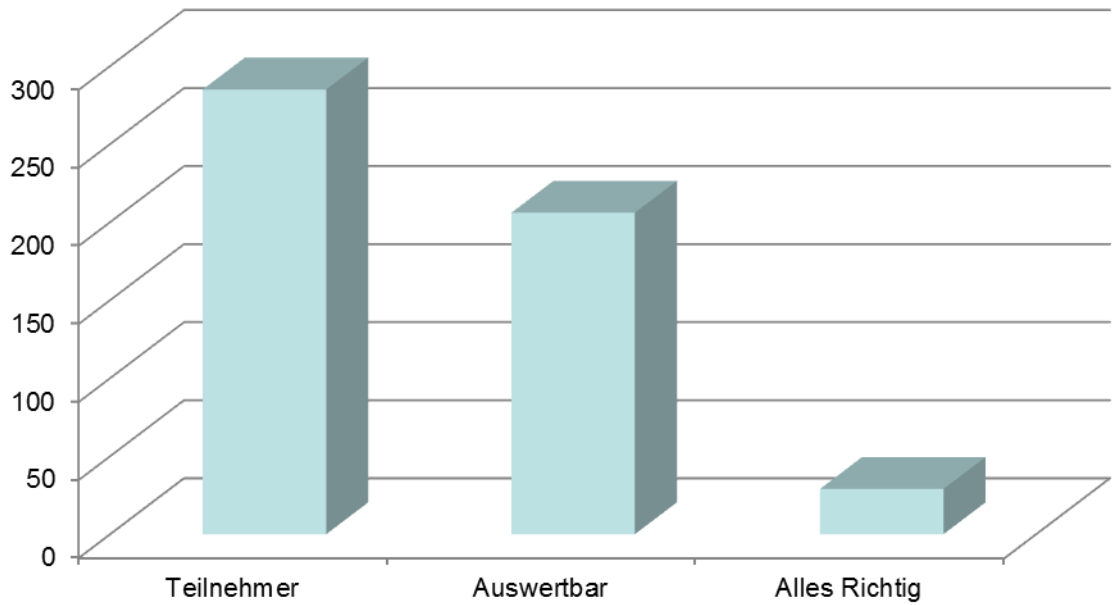
Honigtest

Teilnehmer	Auswertbar
285	206

10 %
Haben
Alles richtig

29
Teilnehmer

Anzahl



■ Anzahl



SACHSEN-ANHALT

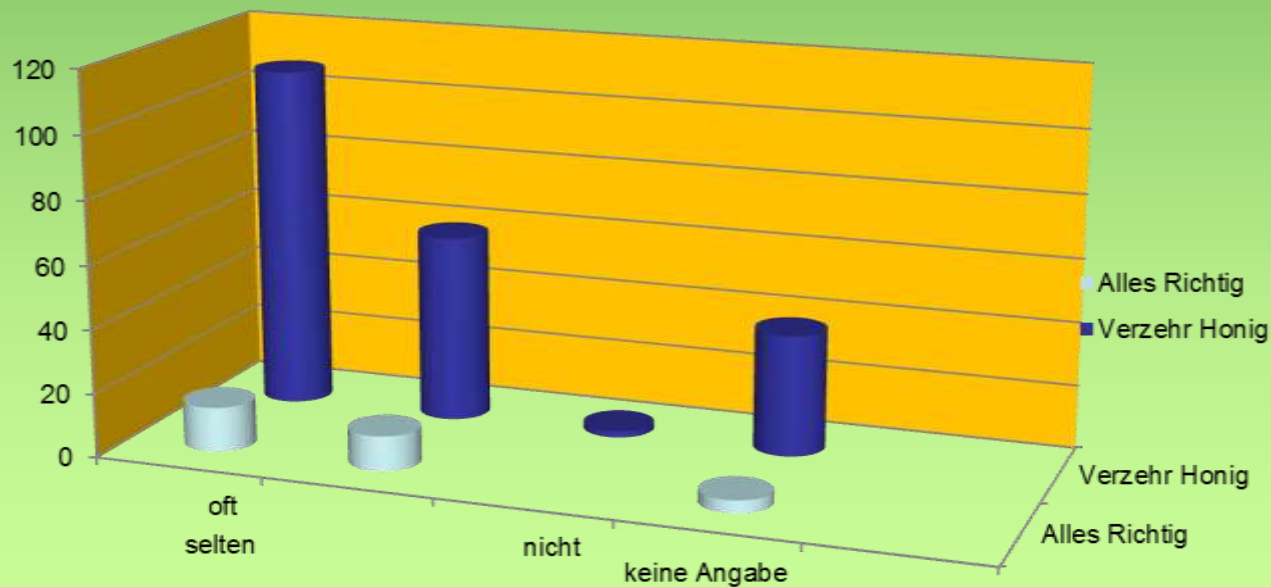
Landesanstalt für
Landwirtschaft,
Forsten und
Gartenbau
(LLFG)

Zentrum für
Tierhaltung und
Technik Iden



	oft	selten	nicht	keine Angabe
Alles Richtig	14	11		4
Verzehr Honig	108	59	2	38

Honigkonsumenten sind keine Feinschmecker





	alles ok	gesamt
weiblich	17	126
Männlich	12	76

Frauen sind die
geduldigeren
Verkoster/Teilnehmer

Alter	alles ok	gesamt
<=40 Jahre	20	98
>40 Jahre	4	76


Erstmals mehr
Jüngere
Konsumenten
Oder **30 ohne**
Angaben sind älter

Geschmack Note 6 ist die beste
Bewertungsnote 4 ist gut, da scheint der
Jugend die Linde nicht zu munden



SACHSEN-ANHALT

Landesanstalt für
 Landwirtschaft,
 Forsten und
 Gartenbau
 (LLFG)

	Majoran	Raps	Sommertracht	Waldhonig
Note von gesamt	4,9	4,8	4,2	4,7
<=40 Jahre	5	4,9	 3,9	4,5
>40 Jahre	4,8	4,7	4,3	4,8
ohne A	4,7	4,8	4,7	5,2

Zentrum für
 Tierhaltung und
 Technik Iden



SACHSEN-ANHALT

Landesanstalt für
Landwirtschaft,
Forsten und
Gartenbau
(LLFG)

Kaufen

Majoran

Raps

Sommertracht

Waldhonig

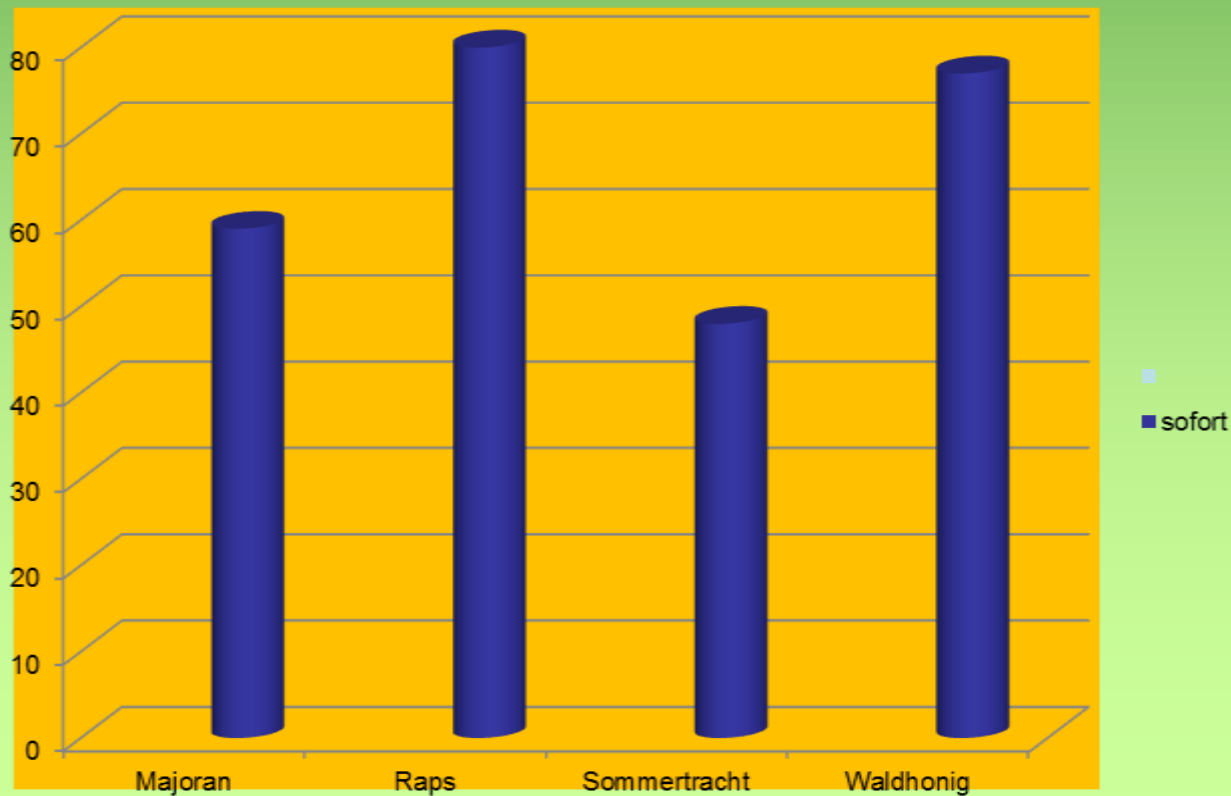
sofort

59

80

48

77



Zentrum für
Tierhaltung und
Technik Iden



SACHSEN-ANHALT

Landesanstalt für
Landwirtschaft,
Forsten und
Gartenbau
(LLFG)

Zentrum für
Tierhaltung und
Technik Iden

Hinweise vom Profi in der Schauküche :

Erkennen von Fleischqualität

Verarbeitung von Lamm- und
Wildfleisch

Wie finde ich den richtigen
Garpunkt?

Welche Kräuter u. Gewürze?

Welche Beilagen?

Einbeziehung des Honigs in die
Zubereitung

Winzer ergänzte den Koch im Zelt

- Welcher Wein zur Fleischart ?
- Wein zur Jahreszeit ?
- Wein zur Menüfolge ?



SACHSEN-ANHALT

Landesanstalt für
Landwirtschaft,
Forsten und
Gartenbau
(LLFG)

*Zentrum für
Tierhaltung und
Technik Iden*



SACHSEN-ANHALT

Landesanstalt für
Landwirtschaft,
Forsten und
Gartenbau
(LLFG)



*Zentrum für
Tierhaltung und
Technik Iden*

Zusammenfassung

Demonstration eines lebendigen, Netzwerkes !!! Gemeinsam wurden die Besucher **auf Ihre Regionen und IHRE besondere Direktvermarktung** aufmerksam gemacht

Wir erzeugten 2 Tage non stop, positive Aufmerksamkeit ...

Eine erfolgreiche Fortsetzung wäre ein anstrengendes aber lohnendes Ziel

- **Vielen Dank an Frau Seidel von der AMG** Sie hat mit viel Geduld das **Spektakel** bei Laune gehalten
- **Wir sind für NEUE Mitstreiter zum Erntedankfest 2015 jederzeit erreichbar** und helfen bei der Realisierung von Ideen



SACHSEN-ANHALT

Landesanstalt für
Landwirtschaft,
Forsten und
Gartenbau
(LLFG)

Zentrum für
Tierhaltung und
Technik Iden